

પુરક પ્રશ્નો

૧. છેલ્લા બે વર્ષમાં સુરેન્દ્રનગર જિલ્લામાં કેટલા ગામોના કેટલા વિસ્તારમાં, પ્રધાનમંત્રી કૃષિ સિંચાઈ યોજના (WDC 2.0) હેઠળ કેટલા પ્રોજેક્ટના કેટલા કામો મંજૂર થયેલ છે અને કુલ કેટલો ખર્ચ થયેલ છે? (શ્રી શામજીભાઈ ચૌહાણ (ચોટીલા))
૨. રાજ્યમાં પ્રધાન મંત્રી કૃષિ સિંચાઈ યોજના (WDC 2.0) હેઠળ કેટલા પ્રોજેક્ટ મંજૂર થયેલ છે અને તેમાં કેટલા ગામોનો સમાવેશ કરવામાં આવેલ છે ? તેમજ આ યોજના હેઠળ કુલ કેટલા વિસ્તારને આવરી લેવામાં આવેલ છે? (શ્રી પ્રકાશભાઈ વરમોરા (ધાંગધા))
૩. પ્રધાન મંત્રી કૃષિ સિંચાઈ યોજના (WDC 2.0) હેઠળ મંજૂર થયેલ પ્રોજેક્ટ અંતર્ગત હેક્ટરદીઠ ખર્ચ કેટલો હોય છે અને પ્રોજેક્ટની સમયમર્યાદા શું છે?(શ્રી રમેશભાઈ ટીલાળા (રાજકોટ-દક્ષિણ))
૪. પ્રધાનમંત્રી કૃષિ સિંચાઈ યોજના (WDC 2.0)નો મુખ્ય હેતુ શું છે? આ યોજનામાં રાજ્ય સરકાર અને કેન્દ્ર સરકારનો હિસ્સો કેટલો છે? (ડો. દર્શિતાબેન શાહ (રાજકોટ-પશ્ચિમ))

અન્ય પુરક પ્રશ્નો

1	પ્રધાન મંત્રી કૃષિ સિંચાઈ યોજના WDC 2.0 અંતર્ગત મંજૂર થયેલ જિલ્લાવાર પ્રોજેક્ટની વિગત
2	આ પ્રોજેક્ટ અમલીકરણનું માળખું શું છે ?
3	ગ્રામ્ય જળસ્ત્રાવ સમિતિની રચના કેવી રીતે કરવામાં આવે છે અને તેમાં કેટલા સભ્યોનો સમાવેશ થાય છે ?
4	ઘટકવાર ફંડનું વિતરણની વિગતો શું છે?
5	માન. ધારાસભ્યશ્રીઓ તરફથી મળેલ ફરીચાદ સામે કરેલ કાર્યવાહીની વિગત
6	યોજનાની અમલવારીની કાર્ય પદ્ધતિ શું છે?
7	આ પ્રોજેક્ટ કયા માપદંડના આધારે મંજૂર કરવામાં આવે છે ?

પુરક પ્રશ્ન પૂછનાર માન. ધારાસભ્યશ્રી શામજીભાઈ ચૌહાણ (ચોટીલા)

પ્રશ્ન : ૧ છેલ્લા બે વર્ષમાં સુરેન્દ્રનગર જિલ્લામાં કેટલા ગામોના કેટલા વિસ્તારમાં, પ્રધાનમંત્રી કૃષિ સિંચાઈ યોજના (WDC 2.0) હેઠળ કેટલા કામો મંજૂર થયેલ છે અને કુલ કેટલો ખર્ચ થયેલ છે ?

જવાબ:

ક્રમ	તાલુકાનું નામ	પ્રોજેક્ટનું નામ	ગામની સંખ્યા	વિસ્તાર (હેક્ટર) આયોજન	પ્રોજેક્ટ ખર્ચ (રૂ.કરોડ) આયોજન	કામની સંખ્યા	થયેલ ખર્ચ (રૂ./- કરોડમાં)
૧	ચોટીલા	પીપરાળી પ્રોજેક્ટ ૦૧	૧૨	૫ હજાર ૩૨૪ હેક્ટર	૧૪.૯૧ કરોડ	૮૯૦ કામો	૫.૦૯ કરોડ
૨	થાનગઢ	મોરથળા પ્રોજેક્ટ ૦૨	૮	૭ હજાર ૨૮૭ હેક્ટર	૨૦.૪૦ કરોડ	૮૮૮ કામો	૫.૦૯ કરોડ
	કુલ	૨ (બે) પ્રોજેક્ટ	૨૦	૧૨ હજાર ૬૧૧	૩૫.૩૧ કરોડ	૧ હજાર ૭૭૮ કામો	૧૦.૧૮ કરોડ

નોંધ: રાજ્યમાં પ્રધાન મંત્રી કૃષિ સિંચાઈ યોજના (WDC 2.0) હેઠળ ૨૧૧૫૯ ખેડૂતો લાભાન્વિત થયેલ છે.

[Back To Index](#)

પુસ્ક પ્રશ્ન પૂછનાર માન. ધારાસભ્યશ્રી પ્રકાશભાઈ વરમોરા (ધાંગધા)

પ્રશ્ન :૨ રાજ્યમાં પ્રધાન મંત્રી કૃષિ સિંચાઈ યોજના (WDC 2.0) હેઠળ કેટલા પ્રોજેક્ટ મંજૂર થયેલ છે અને તેમાં કેટલા ગામોનો સમાવેશ કરવામાં આવેલ છે ? તેમજ આ યોજના હેઠળ કુલ કેટલા વિસ્તારને આવરી લેવામાં આવેલ છે?

જવાબ :

- રાજ્યમાં પ્રધાન મંત્રી કૃષિ સિંચાઈ યોજના (WDC 2.0) હેઠળ કુલ ૫૧ પ્રોજેક્ટો મંજૂર થયેલ છે અને
- તેમાં કુલ ૪૧૯ ગામોનો સમાવેશ થાય છે અને
- કુલ ૨.૯૨ લાખ હેક્ટર વિસ્તાર આવરી લેવામાં આવેલ છે. (તથા પ્રોજેક્ટ ખર્ચ રૂ. ૬૮૭.૮૦. કરોડ)

[Back To Index](#)

પુરક પ્રશ્ન પૂછનાર માન. ધારાસભ્યશ્રી રમેશભાઈ ટીલાળા (રાજકોટ-દક્ષિણ)

પ્રશ્ન : ૩ પ્રધાન મંત્રી કૃષિ સિંચાઈ યોજના (WDC 2.0) હેઠળ મંજૂર થયેલ પ્રોજેક્ટ અંતર્ગત હેક્ટરદીઠ ખર્ચ કેટલો હોય છે અને પ્રોજેક્ટની સમયમર્યાદા શું છે ?

જવાબ:

- પ્રધાન મંત્રી કૃષિ સિંચાઈ યોજના હેઠળ સામાન્ય વિસ્તારમાં એક હેક્ટરનો ખર્ચ **૩૧.૨૨ લાખ** હોય છે, જ્યારે **૨૯૫ વિસ્તારમાં ૩૧.૨૮ લાખ** હોય છે.
- પ્રોજેક્ટની સમય મર્યાદા ત્રણ થી પાંચ વર્ષ હોય છે.

[Back To Index](#)

પુરક પ્રશ્ન પૂછનાર માન. ધારાસભ્યશ્રી ડો. દર્શિતાબેન શાહ (રાજકોટ-પશ્ચિમ)

પ્રશ્ન :૪ પ્રધાનમંત્રી કૃષિ સિંચાઈ યોજના (WDC 2.0)નો મુખ્ય હેતુ શું છે? આ યોજનામાં રાજ્ય સરકાર અને કેન્દ્ર સરકારનો હિસ્સો કેટલો છે?

જવાબ:

- આ યોજનાનો મુખ્ય હેતુ પ્રોજેક્ટ વિસ્તારમાં પ્રાકૃતિક સંસાધનો જેમ કે, ભૂમિ, જળ, વનસ્પતિ આવરણનું વ્યવસ્થાપન કરી ઇકોલોજીકલ સંતુલન જાળવવાનો છે, આ યોજના હેઠળ જળ સંરક્ષણ, જમીન સુધારણા, આજીવિકા વિકાસ વિગેરેની પ્રવૃત્તિઓ કરવામાં આવે છે, જેનાથી ગ્રામ્ય લોકોના જીવન ધોરણમાં સુધારો લાવી શકાય.
- આ કાર્યક્રમમાં ભારત સરકારશ્રીનો હિસ્સો 50 ટકા અને રાજ્ય સરકારશ્રીનો હિસ્સો ૪૦ ટકા છે.

[Back To Index](#)

અન્ય પુરક પ્રશ્નો

પ્રશ્ન : સુરેન્દ્રનગર જિલ્લામાં કેટલા ગામોમાં પ્રધાનમંત્રી કૃષિ સિંચાઈ યોજના (WDC 2.0) હેઠળ કયા તાલુકા તથા ગામમાં થયેલ કામ તથા ખર્ચની વિગત.

જવાબ:

ચોટીલા તાલુકા						
ક્રમ	તાલુકાનું નામ	પ્રોજેક્ટનું નામ	ગામનું નામ	કામનું નામ	કામની સંખ્યા	થયેલ ખર્ચ (રૂ./- લાખ માં)
૧	ચોટીલા	WDC 2.0, પીપરાળી પ્રોજેક્ટ ૦૧	પીપરાળી	આર.આર.ડબ્લ્યુ.એચ.એસ.-ઈ.પી.એ.	૧	૧.૪૧
	ચોટીલા		પીપરાળી	વેસ્ટ વિચર - ઈ.પી.એ.	૧	૪.૧૮
	ચોટીલા		પીપરાળી	કોઝવે કમ ચેકડેમ	૬	૩૦.૭૩
	ચોટીલા		પીપરાળી	ગલી પ્લગ	૩૭	૬.૩૫
	ચોટીલા		પીપરાળી	અમૃત સરોવર	૧	૭.૭૯
	ચોટીલા		પીપરાળી	ફિલ્ડ આઉટલેટ	૨૭	૮.૫૬
	ચોટીલા		પીપરાળી	ગેબિયન સ્ટ્રક્ચર	૧૬	૪.૯૯
	ચોટીલા		પીપરાળી	ચેકડેમ	૬	૨૧.૨૭
	ચોટીલા		પીપરાળી	નવું તળાવ	૨	૭.૪
	ચોટીલા		પીપરાળી	સ્ટેગર્ડ કન્દુર ટ્રેન્ય વિથ સીડ સોવિંગ	૪	૭.૭૨
	ચોટીલા		પીપરાળી	કેટલ શેડ	૨૮	૧૦.૨૫
	ચોટીલા		પીપરાળી	ચાફ કટર	૪૦	૯.૯૪
	ચોટીલા		પીપરાળી	બાયોગેસ પ્લાન્ટ	૬	૨.૯૫
	ચોટીલા		પીપરાળી	લો કોસ્ટ નેટ હાઉસ	૧૮	૮.
	ચોટીલા		પીપરાળી	એગ્રો ફોરેસ્ટરી	૧	૨.૧૫
	ચોટીલા		પીપરાળી	રીવોલ્વીંગ ફંડ	૫	૧.૨૫
૨	ચોટીલા	WDC 2.0 પીપરાળી પ્રોજેક્ટ ૦૧	વાવડી	ચેકડેમ - ઈ.પી.એ.	૧	૪.૧૬
	ચોટીલા		વાવડી	ફિલ્ડ આઉટલેટ	૨૨	૬.૩૩
	ચોટીલા		વાવડી	ગેબિયન સ્ટ્રક્ચર	૯	૩.૩
	ચોટીલા		વાવડી	ગલી પ્લગ	૭	૧.૧૧
	ચોટીલા		વાવડી	અમૃત સરોવર	૨	૭.૦૪
	ચોટીલા		વાવડી	ચેકડેમ	૯	૩૭.૦૯
	ચોટીલા		વાવડી	સ્ટેગર્ડ કન્દુર ટ્રેન્ય વિથ સીડ સોવિંગ	૩	૪.૮૧
	ચોટીલા		વાવડી	કેટલ શેડ	૩૧	૧૧.૩૪
	ચોટીલા		વાવડી	ચાફ કટર	૫૦	૧૨.૪૩
	ચોટીલા		વાવડી	એગ્રો ફોરેસ્ટરી	૧	૨.૨૪
	ચોટીલા		વાવડી	વ્યક્તિગત પ્રવૃત્તિ	૫	૧.૫
	ચોટીલા		વાવડી	રીવોલ્વીંગ ફંડ	૩	૦.૭૫
૩	ચોટીલા	WDC 2.0 પીપરાળી પ્રોજેક્ટ ૦૧	જાની વડલા	ચેકડેમ - ઈ.પી.એ.	૧	૩.૫
	ચોટીલા		જાની વડલા	ગલી પ્લગ	૨૬	૪.૮૬
	ચોટીલા		જાની વડલા	ફિલ્ડ આઉટલેટ	૧૭	૫.૪૨

	ચોટીલા		જાની વડલા	ગેબિયન સ્ટ્રક્ચર	૮	૩.૪૭
	ચોટીલા		જાની વડલા	ચેકડેમ	૫	૧૮.૯૫
	ચોટીલા		જાની વડલા	ચેકવોલ	૧૨	૧૩.૬૨
	ચોટીલા		જાની વડલા	સ્ટેગર્ડ કન્ટુર ટ્રેન્ય વિથ સીડ સોવિંગ	૫	૩.૦૭
	ચોટીલા		જાની વડલા	કેટલ શેડ	૨૦	૭.૩૨
	ચોટીલા		જાની વડલા	ચાફ કટર	૧૭	૪.૨૨
	ચોટીલા		જાની વડલા	બાયોગેસ પ્લાન્ટ	૫	૨.૪૬
	ચોટીલા		જાની વડલા	લો કોસ્ટ નેટ હાઉસ	૧૦	૪.૪૪
	ચોટીલા		જાની વડલા	રીવોલ્વીંગ ફંડ	૪	૧.
	ચોટીલા		જાની વડલા	વ્યક્તિગત પ્રવૃત્તિ	૪	૧.૩
	૪		ચોટીલા	WDC 2.0 પીપરાળી પ્રોજેક્ટ ૦૧	હીરાસર	વેસ્ટ વિચર - ઈ.પી.એ.
ચોટીલા		હીરાસર	ગલી પ્લગ		૨૭	૪.૬૪
ચોટીલા		હીરાસર	ગેબિયન સ્ટ્રક્ચર		૧૬	૬.૩૮
ચોટીલા		હીરાસર	ફિલ્સ આઉટલેટ		૧૨	૩.૭૪
ચોટીલા		હીરાસર	સ્ટેગર્ડ કન્ટુર ટ્રેન્ય વિથ સીડ સોવિંગ		૫	૩.૨૨
ચોટીલા		હીરાસર	ચેકવોલ		૮	૬.૭
ચોટીલા		હીરાસર	નવું તળાવ		૧	૪.૫૭
ચોટીલા		હીરાસર	ચેકડેમ		૨	૫.૫૮
ચોટીલા		હીરાસર	કેટલ શેડ		૩૦	૧૦.૯૮
ચોટીલા		હીરાસર	ચાફ કટર		૨૧	૩.૫૭
ચોટીલા		હીરાસર	એગ્રો ફોરેસ્ટરી		૧	૧.૪૮
ચોટીલા		હીરાસર	વ્યક્તિગત પ્રવૃત્તિ		૧	૦.૩૫
૫	ચોટીલા	WDC 2.0 પીપરાળી પ્રોજેક્ટ ૦૧	નવાગામ (ચો.)	આર.આર.ડબ્લ્યુ.એચ.એસ.-ઈ.પી.એ.	૧	૧.૫૬
	ચોટીલા		નવાગામ (ચો.)	ગલી પ્લગ	૧૭	૨.૮૫
	ચોટીલા		નવાગામ (ચો.)	ફિલ્સ આઉટલેટ	૫	૧.૮૮
	ચોટીલા		નવાગામ (ચો.)	ચેકડેમ	૩	૧૫.૪
	ચોટીલા		નવાગામ (ચો.)	કેટલ શેડ	૨૦	૭.૩૨
	ચોટીલા		નવાગામ (ચો.)	ચાફ કટર	૧૧	૧.૮૭
	ચોટીલા		નવાગામ (ચો.)	વ્યક્તિગત પ્રવૃત્તિ	૧	૦.૩૫
	ચોટીલા		નવાગામ (ચો.)	રીવોલ્વીંગ ફંડ	૫	૧.૨૫
૬	ચોટીલા	WDC 2.0 પીપરાળી પ્રોજેક્ટ ૦૧	કુંભાર	આર.આર.ડબ્લ્યુ.એચ.એસ.-ઈ.પી.એ.	૧	૧.૫૬
	ચોટીલા		કુંભાર	ફિલ્સ આઉટલેટ	૧૬	૫.૦૮
	ચોટીલા		કુંભાર	નાલા પ્લગ	૭	૨.૭૮
	ચોટીલા		કુંભાર	સ્ટેગર્ડ કન્ટુર ટ્રેન્ય વિથ સીડ સોવિંગ	૨	૪.૫૫
	ચોટીલા		કુંભાર	કેટલ શેડ	૨૦	૭.૩૨
	ચોટીલા		કુંભાર	એગ્રો ફોરેસ્ટરી	૧	૧.૨૩
	ચોટીલા		કુંભાર	રીવોલ્વીંગ ફંડ	૧૨	૩.
	ચોટીલા		કુંભાર	રીવોલ્વીંગ ફંડ	૧૨	૩.
૭	ચોટીલા	WDC 2.0 પીપરાળી પ્રોજેક્ટ ૦૧	મોટા કાન્ધાસર	આર.આર.ડબ્લ્યુ.એચ.એસ.-ઈ.પી.એ.	૧	૧.૩૪
	ચોટીલા		મોટા કાન્ધાસર	કોઝવે કમ ચેકડેમ	૧	૪.૮૩
	ચોટીલા		મોટા કાન્ધાસર	ફિલ્સ આઉટલેટ	૮	૨.૫૪
	ચોટીલા		મોટા કાન્ધાસર	સ્ટેગર્ડ કન્ટુર ટ્રેન્ય વિથ સીડ સોવિંગ	૧	૧.૬

	ચોટીલા		મોટા કાન્ધાસર	કેટલ શેડ	૧૪	૫.૧૨
૭	ચોટીલા		મોટા કાન્ધાસર	ક્રિચન ગાર્ડન કીટ	૨૦	૩.૪૨
	ચોટીલા		મોટા કાન્ધાસર	રીવોલ્વીંગ ફંડ	૪	૧.
૮	ચોટીલા	WDC 2.0 પીપરાળી પ્રોજેક્ટ ૦૧	હબીયાસર	ફિલ્ડ આઉટલેટ	૭	૨.૭૩
	ચોટીલા		હબીયાસર	ગેબ્રિચન સ્ટ્રક્ચર	૩	૦.૯૪
	ચોટીલા		હબીયાસર	સ્ટેગર્ડ કન્ડર ટ્રેન્ય વિથ સીડ સોવિંગ	૧	૧.૬
	ચોટીલા		હબીયાસર	કેટલ શેડ	૧૫	૫.૪૯
૯	ચોટીલા	WDC 2.0 પીપરાળી પ્રોજેક્ટ ૦૧	રાજાવાડ	આર.આર.ડબ્લ્યુ.એચ.એસ.-ઈ.પી.એ.	૧	૧.૦૧
	ચોટીલા		રાજાવાડ	ચેકવોલ	૨	૨.૩૮
	ચોટીલા		રાજાવાડ	ફિલ્ડ આઉટલેટ	૨	૦.૫૯
	ચોટીલા		રાજાવાડ	કેટલ શેડ	૧૩	૪.૭૬
	ચોટીલા		રાજાવાડ	એગ્રો ફોરેસ્ટરી	૧	૦.૮૨
	ચોટીલા		રાજાવાડ	વ્યક્તિગત પ્રવૃત્તિ	૨	૦.૭
	ચોટીલા		રાજાવાડ	રીવોલ્વીંગ ફંડ	૨	૦.૫
૧૦	ચોટીલા	WDC 2.0 પીપરાળી પ્રોજેક્ટ ૦૧	દુધેલી	આર.આર.ડબ્લ્યુ.એચ.એસ.-ઈ.પી.એ.	૧	૦.૯
	ચોટીલા		દુધેલી	ચેકડેમ	૩	૮.૯૧
	ચોટીલા		દુધેલી	નાલા પ્લગ	૨	૧.
	ચોટીલા		દુધેલી	ચેકવોલ	૩	૩.૯૨
	ચોટીલા		દુધેલી	વેસ્ટ વિચર	૧	૨.૭
	ચોટીલા		દુધેલી	સ્ટેગર્ડ કન્ડર ટ્રેન્ય વિથ સીડ સોવિંગ	૧	૩.૦૫
	ચોટીલા		દુધેલી	ચાફ કટર	૧૧	૨.૭૩
	ચોટીલા		દુધેલી	લો કોસ્ટ નેટ હાઉસ	૫	૨.૨૨
	ચોટીલા		દુધેલી	વ્યક્તિગત પ્રવૃત્તિ	૧	૦.૪૧
૧૧	ચોટીલા	WDC 2.0 પીપરાળી પ્રોજેક્ટ ૦૧	માઘરીખડા	આર.આર.ડબ્લ્યુ.એચ.એસ.-ઈ.પી.એ.	૧	૦.૫૮
	ચોટીલા		માઘરીખડા	ચેકડેમ	૨	૬.૭૪
	ચોટીલા		માઘરીખડા	ચેકવોલ	૫	૫.૩૪
	ચોટીલા		માઘરીખડા	કેટલ શેડ	૯	૩.૨૯
	ચોટીલા		માઘરીખડા	રીવોલ્વીંગ ફંડ	૨	૦.૫
૧૨	ચોટીલા	WDC 2.0 પીપરાળી પ્રોજેક્ટ ૦૧	સાંગાણી	આર.આર.ડબ્લ્યુ.એચ.એસ.-ઈ.પી.એ.	૧	૦.૫૧
	ચોટીલા		સાંગાણી	ચેકડેમ	૨	૫.૨૧
	ચોટીલા		સાંગાણી	ચેકવોલ	૧	૦.૭૮
	ચોટીલા		સાંગાણી	નાલા પ્લગ	૧૩	૪.૬૧
	ચોટીલા		સાંગાણી	એગ્રો ફોરેસ્ટરી	૧	૦.૨૧
	ચોટીલા		સાંગાણી	વ્યક્તિગત પ્રવૃત્તિ	૪	૧.૩૮
કુલ...					૮૯૦	૫૦૮.૭૪ લાખ

[Back To Index](#)

[Back](#)

થાનગઢ તાલુકો

ક્રમ	તાલુકાનું નામ	પ્રોજેક્ટનું નામ	ગામનું નામ	કામનું નામ	કામની સંખ્યા	થયેલ ખર્ચ (રૂ./લાખ માં)
૧	થાનગઢ	WDC 2.0મોરથ ના પ્રોજેક્ટ ૦૨	મોરથળા	વેસ્ટ વિયર - ઈ.પી.એ.	૧	૭.૧૩
	થાનગઢ		મોરથળા	ગેબિયન સ્ટ્રક્ચર	૨૨	૧૧.૦૫
	થાનગઢ		મોરથળા	ગલી પ્લગ	૪૭	૮.૩૯
	થાનગઢ		મોરથળા	કોઝવે કમ ચેકડેમ	૪	૧૫.૮૭
	થાનગઢ		મોરથળા	અર્થન બંડ વિથ સ્ટોન પીચીંગ	૩	૭.૧૬
	થાનગઢ		મોરથળા	સ્ટેગર્ડ કન્ટ્રુર ટ્રેન્ય વિથ સીડ સોલિંગ	૪	૭.૨૪
	થાનગઢ		મોરથળા	કેટલ શેડ	૨૬	૯.૮૭
	થાનગઢ		મોરથળા	ચાફ કટર	૪૫	૭.૬૫
	થાનગઢ		મોરથળા	બાયોગેસ પ્લાન્ટ	૨	૦.૯૮
	થાનગઢ		મોરથળા	લો કોસ્ટ નેટ હાઉસ	૨૧	૯.૩૩
	થાનગઢ		મોરથળા	એગ્રો ફોરેસ્ટરી	૪	૪.૦૪
	થાનગઢ		મોરથળા	વ્યક્તિગત પ્રવૃત્તિ	૯	૪.૨૪
	થાનગઢ		મોરથળા	રીવોલ્વીંગ ફંડ	૪	૧.
	૨		થાનગઢ	WDC 2.0મોરથ ના પ્રોજેક્ટ ૦૨	સરોડી	વેસ્ટ વિયર - ઈ.પી.એ.
થાનગઢ		સરોડી	વોટર ટેક - ઈ.પી.એ.		૧	૧.૨
થાનગઢ		સરોડી	અવેડો - ઈ.પી.એ.		૧	૦.૭૨
થાનગઢ		સરોડી	ગેબિયન સ્ટ્રક્ચર		૨૨	૯.૯૮
થાનગઢ		સરોડી	કોઝવે કમ ચેકડેમ		૨	૮.૮૫
થાનગઢ		સરોડી	ગલી પ્લગ		૫૧	૬.૫૭
થાનગઢ		સરોડી	સ્ટેગર્ડ કન્ટ્રુર ટ્રેન્ય વિથ સીડ સોલિંગ		૩	૫.૪૩
થાનગઢ		સરોડી	ચેકડેમ		૧૫	૬૫.૩૫
થાનગઢ		સરોડી	નવું તળાવ		૨	૫.૪૧
થાનગઢ		સરોડી	કેટલ શેડ		૨૫	૯.૪૯
થાનગઢ		સરોડી	ચાફ કટર		૧૫	૨.૫૫
થાનગઢ		સરોડી	લો કોસ્ટ નેટ હાઉસ		૨૨	૯.૭૮
થાનગઢ		સરોડી	એગ્રો ફોરેસ્ટરી		૪	૪.
થાનગઢ		સરોડી	વ્યક્તિગત પ્રવૃત્તિ		૪	૨.
૩	થાનગઢ	WDC 2.0મોરથ ના પ્રોજેક્ટ ૦૨	રૂપાવટી (સરોડી)	વેસ્ટ વિયર - ઈ.પી.એ.	૧	૨.૫૫
	થાનગઢ		રૂપાવટી (સરોડી)	કોઝવે કમ ચેકડેમ	૨	૧૧.૬૭
	થાનગઢ		રૂપાવટી (સરોડી)	ગલી પ્લગ	૨૯	૩.૩૬
	થાનગઢ		રૂપાવટી (સરોડી)	કેટલ શેડ	૧૫	૫.૬૯
	થાનગઢ		રૂપાવટી (સરોડી)	ચાફ કટર	૨૦	૩.૪
	થાનગઢ		રૂપાવટી (સરોડી)	બાયોગેસ પ્લાન્ટ	૧	૦.૪૯
	થાનગઢ		રૂપાવટી (સરોડી)	લો કોસ્ટ નેટ હાઉસ	૧૦	૩.૫૫
	થાનગઢ		રૂપાવટી (સરોડી)	એગ્રો ફોરેસ્ટરી	૧	૧.૧૧
	થાનગઢ		રૂપાવટી (સરોડી)	વ્યક્તિગત પ્રવૃત્તિ	૨	૦.૮૪

૪	થાનગઢ	WDC 2.0મોરથ ના પ્રોજેક્ટ ૦૨	લાખામાંચી	વોટર ટેક - ઈ.પી.એ.	૧	૧.૪૭
	થાનગઢ		લાખામાંચી	ઇનલેટ ચેનલ	૧	૨.૫૫
	થાનગઢ		લાખામાંચી	અમૃત સરોવર	૧	૬.૪
	થાનગઢ		લાખામાંચી	સ્ટોન બન્ડીંગ	૨	૨.૩૪
	થાનગઢ		લાખામાંચી	કેટલ શેડ	૮	૩.૦૪
	થાનગઢ		લાખામાંચી	ચાફ કટર	૧૦	૧.૭
	થાનગઢ		લાખામાંચી	બાયોગેસ પ્લાન્ટ	૧	૦.૪૯
	થાનગઢ		લાખામાંચી	લો કોસ્ટ નેટ હાઉસ	૬	૨.૧૩
	થાનગઢ		લાખામાંચી	એગ્રો ફોરેસ્ટરી	૧	૦.૬૬
	થાનગઢ		લાખામાંચી	વ્યક્તિગત પ્રવૃત્તિ	૩	૧.૨૮
૫	થાનગઢ	WDC 2.0મોરથ ના પ્રોજેક્ટ ૦૨	જામવાળી	વેસ્ટ વિયર - ઈ.પી.એ.	૧	૩.૧૩
	થાનગઢ		જામવાળી	અવેડો - ઈ.પી.એ.	૧	૧.૦૯
	થાનગઢ		જામવાળી	ગલી પ્લગ	૪૨	૪.૮૪
	થાનગઢ		જામવાળી	ગેબિયન સ્ટ્રક્ચર	૧૫	૬.૬૩
	થાનગઢ		જામવાળી	સ્ટોન બન્ડીંગ	૨	૧.૮૯
	થાનગઢ		જામવાળી	કોઝવે કમ ચેકડેમ	૧	૪.૯૬
	થાનગઢ		જામવાળી	ચેકડેમ	૪	૨૨.૭૨
	થાનગઢ		જામવાળી	કેટલ શેડ	૨૦	૭.૫૯
	થાનગઢ		જામવાળી	ચાફ કટર	૨૦	૩.૪
	થાનગઢ		જામવાળી	બાયોગેસ પ્લાન્ટ	૧	૦.૪૯
	થાનગઢ		જામવાળી	લો કોસ્ટ નેટ હાઉસ	૧૮	૮.
	થાનગઢ		જામવાળી	એગ્રો ફોરેસ્ટરી	૨	૧.૭
	થાનગઢ		જામવાળી	વ્યક્તિગત પ્રવૃત્તિ	૫	૨.
૬	થાનગઢ	WDC 2.0મોરથ ના પ્રોજેક્ટ ૦૨	ગુગલીયાણા	વેસ્ટ વિયર - ઈ.પી.એ.	૧	૩.૩૪
	થાનગઢ		ગુગલીયાણા	અવેડો - ઈ.પી.એ.	૧	૦.૭૨
	થાનગઢ		ગુગલીયાણા	કોઝવે કમ ચેકડેમ	૧	૬.૧૯
	થાનગઢ		ગુગલીયાણા	ગલી પ્લગ	૬૭	૭.૯૫
	થાનગઢ		ગુગલીયાણા	સ્ટેર્ગર્ડ કન્દુર ટ્રેન્ય વિથ સીડ સોવિંગ	૩	૪.૫
	થાનગઢ		ગુગલીયાણા	ચેકડેમ	૯	૩૯.૦૪
	થાનગઢ		ગુગલીયાણા	ચેકવોલ	૯	૮.૮૩
	થાનગઢ		ગુગલીયાણા	ફિલ્ડ આઉટલેટ	૧૧	૩.૩૨
	થાનગઢ		ગુગલીયાણા	વેસ્ટ વિયર	૧	૫.૨૭
	થાનગઢ		ગુગલીયાણા	નવું તળાવ	૧	૩.૧૨
	થાનગઢ		ગુગલીયાણા	કેટલ શેડ	૨૨	૮.૩૫
	થાનગઢ		ગુગલીયાણા	ચાફ કટર	૧૦	૧.૭
	થાનગઢ		ગુગલીયાણા	બાયોગેસ પ્લાન્ટ	૧	૦.૪૯
	થાનગઢ		ગુગલીયાણા	લો કોસ્ટ નેટ હાઉસ	૧૯	૮.૪૪
	થાનગઢ		ગુગલીયાણા	એગ્રો ફોરેસ્ટરી	૨	૨.૨
	થાનગઢ		ગુગલીયાણા	વ્યક્તિગત પ્રવૃત્તિ	૪	૧.૭
	થાનગઢ		ગુગલીયાણા	રીવોલ્વીંગ ફંડ	૧	૦.૨૫

૭	થાનગઢ	WDC 2.0મોરથ ના પ્રોજેક્ટ ૦૨	ખાખરાવાળી	કોઝવે કમ ચેકડેમ - ઈ.પી.એ.	૧	૩.૬૨
	થાનગઢ		ખાખરાવાળી	ગલી પ્લગ	૩૬	૫.૫૮
	થાનગઢ		ખાખરાવાળી	કોઝવે કમ ચેકડેમ	૧	૩.૬૯
	થાનગઢ		ખાખરાવાળી	કેટલ શેડ	૧૪	૫.૩૧
	થાનગઢ		ખાખરાવાળી	ચાફ કટર	૨૨	૩.૭૪
	થાનગઢ		ખાખરાવાળી	બાયોગેસ પ્લાન્ટ	૧	૦.૪૯
	થાનગઢ		ખાખરાવાળી	લો કોસ્ટ નેટ હાઉસ	૧૨	૫.૩૩
	થાનગઢ		ખાખરાવાળી	એગ્રો ફોરેસ્ટરી	૨	૨.૦૧
	થાનગઢ		ખાખરાવાળી	વ્યક્તિગત પ્રવૃત્તિ	૨	૦.૮૫
	થાનગઢ		ખાખરાવાળી	રીવોલ્વીંગ ફંડ	૩	૦.૭૫
	૮		થાનગઢ	WDC 2.0મોરથ ના પ્રોજેક્ટ ૦૨	રાવરાણી	અવેડો - ઈ.પી.એ.
થાનગઢ		રાવરાણી	ચેકડેમ		૪	૧૩.૬
થાનગઢ		રાવરાણી	ચેકવોલ		૫	૨.૮૮
થાનગઢ		રાવરાણી	કેટલ શેડ		૨	૦.૭૬
થાનગઢ		રાવરાણી	ચાફ કટર		૮	૧.૩૬
થાનગઢ		રાવરાણી	લો કોસ્ટ નેટ હાઉસ		૨	૦.૮૯
થાનગઢ		રાવરાણી	એગ્રો ફોરેસ્ટરી		૧	૦.૭
થાનગઢ		રાવરાણી	વ્યક્તિગત પ્રવૃત્તિ		૧	૦.૨૪
કુલ...					૮૮૮	૫૦૯.૭૯ લાખ

[Back To Index](#)

[Back](#)

રાજ્યમાં પ્રધાન મંત્રી કૃષિ સિંચાઈ યોજના (WDC 2.0) અંતર્ગત મંજૂર થયેલ

જિલ્લાવાર પ્રોજેક્ટની વિગત

અ. નં.	જિલ્લાનું નામ	તાલુકાનું નામ	પ્રોજેક્ટની સંખ્યા	પ્રોજેક્ટ વિસ્તાર (હેક્ટરમાં)	પ્રોજેક્ટની રકમ (રૂ.લાખમાં)
૧	અમદાવાદ	બાવળા, દસ્ક્રોઈ	૨	૧૧૨૭૫	૨૪૮૦.૩૯
૨	અમરેલી	ધારી, અમરેલી	૨	૧૦૪૨૮	૨૨૯૪.૧૬
૩	આણંદ	બોરસદ	૧	૫૪૬૦	૧૨૦૧.૧૩
૪	અરવલ્લી	માલપુર	૧	૪૯૨૧	૧૦૮૨.૫૩
૫	બનાસકાંઠા	અમીરગઢ	૨	૧૧૫૫૦	૨૫૪૧.૦૦
૬	ભરૂચ	જંબુસર	૧	૬૪૦૧	૧૪૦૮.૨૨
૭	ભાવનગર	ગરીયાધર, પાલિતાણા	૨	૧૦૦૦૩	૨૨૦૦.૭૩
૮	બોટાદ	રાણપુર, બોટાદ	૨	૧૧૬૮૮	૨૫૭૧.૨૭
૯	છોટાઉદેપુર	કવાંટ	૧	૫૫૧૫	૧૨૧૩.૧૯
૧૦	ડાંગ	આહવા	૧	૫૦૧૬	૧૧૦૩.૬૧
૧૧	દેવભૂમિ દ્વારકા	ભાણવડ, કલ્યાણપુર	૩	૧૮૩૫૫	૫૧૩૯.૪૫
૧૨	દાહોદ	ઝાલોદ, દેવગઢબારિયા	૨	૧૫૭૮૫	૩૪૭૨.૭૦
૧૩	ગાંધીનગર	દહેગામ	૧	૬૪૯૧	૧૪૨૭.૯૧
૧૪	ગીર સોમનાથ	તાલાલા, વેરાવલ	૨	૧૨૪૯૪	૨૭૪૮.૬૪
૧૫	જામનગર	જામજોધપુર, જોડિયા	૨	૧૦૯૪૦	૩૦૬૩.૩૨
૧૬	જુનાગઢ	માણાવદર, કેશોદ	૨	૧૩૧૬૪	૨૮૯૬.૦૬
૧૭	કચ્છ	લખપત, નખત્રાણા	૫	૨૫૯૦૨	૭૨૫૨.૪૪
૧૮	ખેડા	કપડવંજ	૧	૬૦૨૯	૧૩૨૬.૩૩
૧૯	મહેસાણા	ખેરાલુ	૧	૪૭૪૩	૧૦૪૩.૫૦
૨૦	મહીસાગર	સંતરામપુર	૧	૫૯૦૦	૧૨૯૭.૯૯
૨૧	નર્મદા	ગુરુદેશ્વર, તિલકવાડા	૨	૧૦૨૬૩	૨૨૫૭.૭૬
૨૨	નવસારી	ગણદેવી	૧	૫૨૯૧	૧૧૬૪.૦૭
૨૩	પંચમહાલ	ગોધરા	૧	૫૯૧૭	૧૩૦૧.૮૧
૨૪	પાટણ	સિદ્ધપુર	૧	૫૬૦૦	૧૨૩૨.૦૦
૨૫	પોરબંદર	રાણાવાવ	૧	૫૧૮૮	૧૧૪૧.૩૮
૨૬	રાજકોટ	ઉપલેટા, રાજકોટ	૨	૧૪૦૪૭	૩૪૮૧.૫૭
૨૭	સાબરકાંઠા	વિજયનગર, ઇડર	૨	૧૦૮૯૭	૨૩૯૭.૨૩
૨૮	સુરત	માંગરોલ	૧	૪૭૬૫	૧૦૪૮.૩૦
૨૯	સુરેન્દ્રનગર	ચોટીલા, થાનગઢ	૨	૧૨૬૧૨	૩૫૩૧.૪૦
૩૦	તાપી	ડોલવણ	૧	૫૧૦૦	૧૧૨૨.૦૯
૩૧	વડોદરા	ડભોઈ	૧	૫૪૫૪	૧૧૯૯.૭૭
૩૨	વલસાડ	કપરાડા	૧	૫૧૭૬	૧૧૩૮.૭૨
	કુલ		૫૧	૨,૯૨,૩૬૭	૬૮૭૮૦.૬૯

[Back To Index](#)

Back પૃષ્ઠ ૨

પ્રશ્ન : આ પ્રોજેક્ટ અમલીકરણનું માળખું શું છે ?

જવાબ:

- રાજ્ય કક્ષા - ગુજરાત સ્ટેટ વોટરશેડ મેનેજમેન્ટ એજન્સી, ગાંધીનગર
- જિલ્લા કક્ષા - ડીસ્ટ્રીક્ટ વોટરશેડ ડેવલોપમેન્ટ યુનિટ (DWDU)
- પ્રોજેક્ટ કક્ષા - પ્રોજેક્ટ અમલીકરણ સંસ્થા (પી.આઈ.એ.)
- ગ્રામ્ય કક્ષા - જળસ્ત્રાવ સમિતિ

[Back To Index](#)

પ્રશ્ન : ગ્રામ્ય જળસ્રાવ સમિતિની રચના કેવી રીતે કરવામાં આવે છે અને તેમાં કેટલા સભ્યોનો સમાવેશ થાય છે ?

જવાબ:

ગ્રામ્ય સ્તરે પ્રોજેક્ટના અમલીકરણ માટે **ગ્રામસભાના ઠરાવથી** વિવિધ વર્ગો, જાતિ સમૂહ અને મહિલાઓનો સમાવેશ કરી **ઓછામાં ઓછા ૧૧ સભ્યોની** ગ્રામ્ય જળસ્રાવ સમિતિની રચના કરવામાં આવે છે અને **મંડળી નોંધણી અધિનિયમ, ૧૮૬૦ હેઠળ** આ સમિતિની નોંધણી કરવામાં આવે છે. જેમાં

- પાંચ સભ્યો સ્વ સહાય જુથના અને ઉપભોક્તા જુથના,
- એક ગ્રામ પંચાયત સભ્ય,
- એક W.D.T સભ્ય,
- ઓછામાં ઓછા બે સભ્યો મહિલા
- ઓછામાં ઓછા બે સભ્યો અનુસુચિત જાતી અને અનુસુચિત જનજાતિના હોવા જોઈએ.

[Back To Index](#)

પ્રશ્ન : ઘટકવાર ફંડનું વિતરણની વિગતો શું છે?

જવાબ: ઘટકવાર ફંડ વિતરણની ટકાવારી નીચે મુજબ છે.

ઘટક	ફંડનું ધોરણ
ડી.પી.આર બનાવવા માટે	૧%
એન્ટ્રી પોઈન્ટ એક્ટીવીટી માટે	૨%
સંસ્થાકીય ક્ષમતાવર્ધન માટે	૩%
જળસ્ત્રાવ વિકાસના કામો માટે	૪૯%
મિલકત વિહોણા માટે લોકોને આજીવિકા પૂરી પાડવા માટે	૧૫%
ઉત્પાદન પદ્ધતિ અને લઘુ ઉદ્યોગની પ્રવૃત્તિ માટે	૧૫%
કોન્સોલીડેશન માટે	૩%
મોનીટરીંગ માટે	૧%
મુલ્યાંકન માટે	૧%
વહીવટી ખર્ચ માટે	૧૦%
કુલ	૧૦૦%

[Back To Index](#)

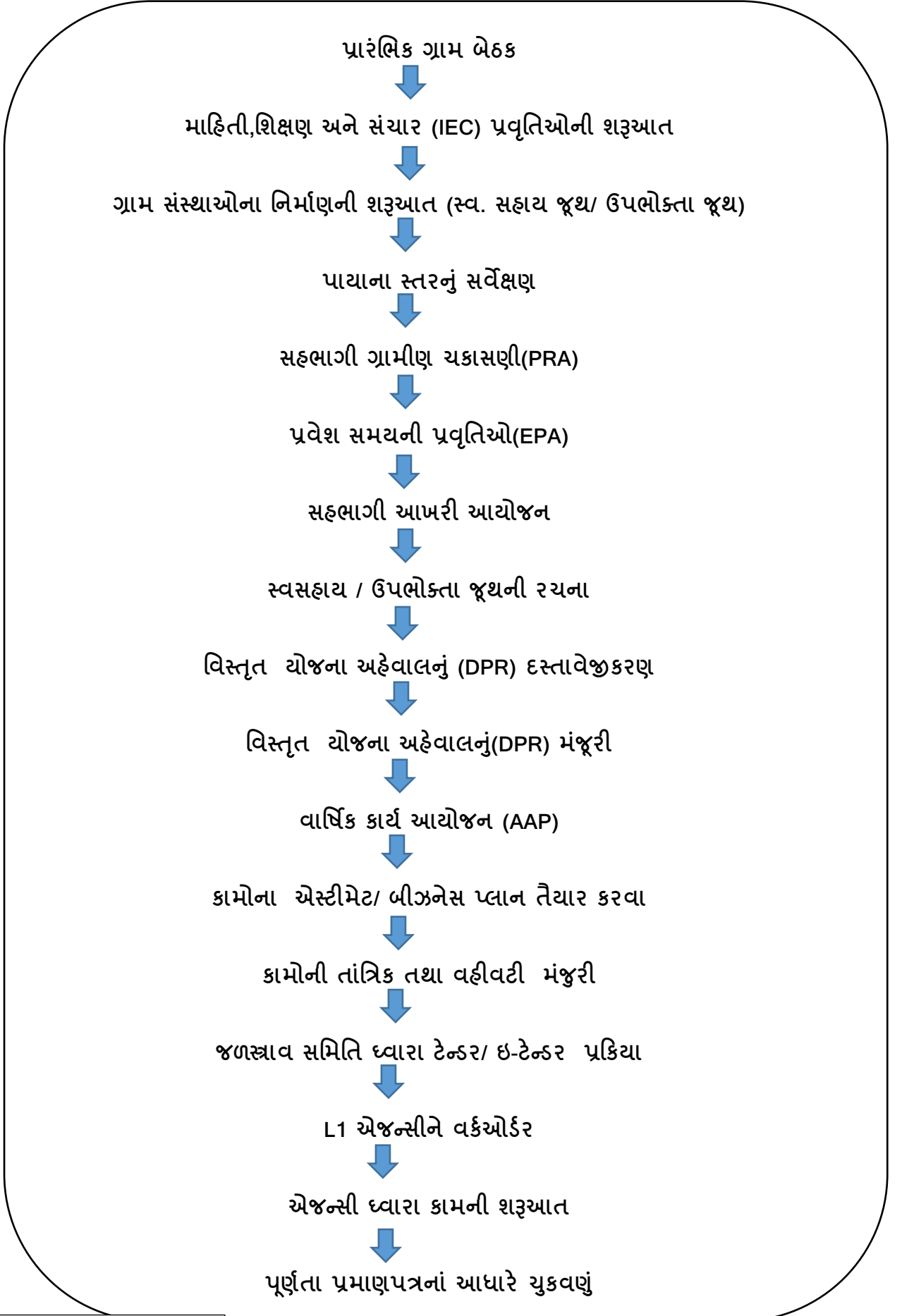
માન. ધારાસભ્યશ્રીઓ તરફથી મળેલ ફરિયાદ સામે કરેલ કાર્યવાહીની વિગત

અ. નં.	નામ	તારીખ	રજૂઆતની વિગત	હાલની વિગત
૧	શ્રી મહેન્દ્રભાઈ પાડલીયા, માન.ધારાસભ્યશ્રી, ઘોરાજી- ઉપલેટાની રજૂઆત	૦૬-૦૬-૨૩	ઉપલેટા તાલુકામાં વોટરશેડ યોજનામાં થયેલ ભ્રષ્ટાચારની તપાસ કરવા	ચેરમેન -વ- જિલ્લા વિકાસ અધિકારીશ્રી, રોજકોટ તપાસ કરી રહેલ છે.
૨	શ્રી રાઘવજીભાઈ માન.મંત્રીશ્રી ગ્રામ વિકાસની રજૂઆત.	૨૮-૦૪-૨૩	વ્યક્તિગત તેમજ માનસિક ત્રાસ આપવા બાબત.	ચેરમેન -વ- જિલ્લા વિકાસ અધિકારીશ્રી, રોજકોટ તપાસ કરી રહેલ છે.
૩	શ્રી જીહોશભાઈ મેવાણી, માન.ધારાસભ્યશ્રી, વડગામની રજૂઆત.	૨૪-૦૪-૨૪	પ્રેસ કોન્ફરન્સ થકી વોટરશેડના કામોની રજૂઆત બાબત.	કામમાં ચૂક બાબતે સામેલ કર્મચારીઓની અન્ય જગ્યા પર શિક્ષાત્મક બદલી કરવામાં આવેલ છે.
૪	શ્રી મહેશભાઈ કસવાલા, માન. ધારાસભ્યશ્રી, સાવારકુંડલા - લીલીયા	૩૦-૦૧-૨૩	અમરેલી જિલ્લાના વોટરશેડ યોજનાના કર્મચારીઓની ગેરરીતી સામે પગલાં ભરવા બાબત.	સદર રજૂઆત બાબતે માન.ધારાસભ્યશ્રીને હકીકતથી વાકેફ કરતાં કામગીરીથી સંતોષ વ્યક્ત થતાં રજૂઆત દફતરે કરેલ છે.
૫	શ્રી કાન્તીભાઈ ખરાડી, માન. ધારાસભ્યશ્રી-દાંતા	૧૪-૦૩-૨૩	તેઓના મતવિસ્તારના કપસિયા અને વિરમપુર ક્લસ્ટરમાં ગુજકોમાસોલ પાસેથી ખરીદવા તેમજ બેચ-૩ અને ૪ પ્રોજેક્ટ સેન્ટરોના કામો બાબત	સદર રજૂઆત બાબતે ચકાસણી કરતા સમયમર્યાદામાં કામગીરી પુરી કરવાના આશયથી અને ગ્રામજનોની માંગણી સંદર્ભે કામગીરી કરવામાં આવેલ હોવાનો માન. ધારાસભ્યશ્રીને તા.૦૭-૦૬-૨૦૨૩ના પત્રથી પ્રત્યુત્તર પાઠવીને રજૂઆત દફતરે કરવામાં આવેલ છે.

મળેલ કુલ ૦૫ ફરિયાદો પૈકી ૦૩ ફરિયાદોની તપાસ પૂર્ણ કરવામાં આવેલ છે અને ૦૨ ફરિયાદોમાં તપાસ ચાલુ છે.

[Back To Index](#)

યોજના અમલવારીની કાર્ય પદ્ધતિ



પ્રશ્ન : આ પ્રોજેક્ટ કયા માપદંડના આધારે મંજૂર કરવામાં આવે છે ?

જવાબ:

વર્ષ ૨૦૦૯-૧૦માં બાયસેગ, ગાંધીનગર દ્વારા વૈજ્ઞાનિક ઢબે G.I.S નો ઉપયોગ કરીને પ્લાન તૈયાર કરવામાં આવેલ, જેના આધારે અગ્રતાના ધોરણો વિસ્તારની તથા ગામોની પસંદગી કરવામાં આવે છે.

આ પ્રોજેક્ટ નીચે મુજબના માપદંડો ધ્યાને લઈ નક્કી કરવામાં આવે છે.

ક્રમ	માપદંડ
૧	ગરીબી સૂચક અંક (કુલ વસતિના ગરીબોની ટકાવારી)
૨	SC/ST વસતિની ટકાવારી
૩	ચુકવાતા વેતનનું પ્રમાણ
૪	નાના/ સીમાંત ખેડૂતોનું પ્રમાણ
૫	ભૂગર્ભ જળની સ્થિતીનું પ્રમાણ
૬	ભેજની સ્થિતિ
૭	વરસાદ આધારિત વિસ્તારનું પ્રમાણ
૮	પીવાનું પાણીનું પ્રમાણ
૯	જમીનની ગુણવત્તા
૧૦	જમીનની ઉત્પાદકતા

[Back To Index](#)